

# 1. Bingener Kaninentag

der Deutschen Gruppe der WRSA e.V.  
an der Technischen Hochschule (TH) Bingen



## Erhaltung seltener Kaninchenrassen — was ist zu tun?

Referent: Bernd Graf, Präsident ZDRK  
24. Oktober 2023

# Agenda

---

- ▶ Grundlagen und Motivation zur Erhaltung seltener Kaninchenrassen
- ▶ Seltene Kaninchenrassen und deren Kategorisierung
- ▶ Maßnahmen zur Sicherung seltener Rassen



# Was ist der „Auftrag“?

- ▶ **Übereinkommen über die biologische Vielfalt**

Unterzeichnung 5. Juni 1992 in Rio de Janeiro

- ▶ **BLE zur Agro-Biodiversität**

Das "Nationale Fachprogramm zur Erhaltung und nachhaltigen Nutzung tiergenetischer Ressourcen" (2003) ist die Grundlage für die langfristige Erhaltung und Nutzung, Forschung und Entwicklung der genetischen Ressourcen im Bereich **landwirtschaftlicher Haus- und Nutztiere in Deutschland**. Es bezieht sich derzeit auf Rinder, Schweine, Schafe, Ziegen, Pferde, **Kaninchen**, Hühner, Gänse, Enten, Puten und Tauben. [www.ble.de](http://www.ble.de)

- ▶ **Historischer Auftrag für Rassekaninchen (seit 1880)**

**Ein Satzungsziel seit 1948:  
Erhalt der Kaninchenrassen  
unter Aspekten des  
Natur- und Tierschutzes**



# Wer ist der ZDRK?

- ▶ **Gemeinnütziger** Zuchtverband für Rassekaninchen
- ▶ Nahezu **100.000 Mitglieder**
- ▶ 20 Landesverbände mit ca. **5.000 Ortsvereinen**
- ▶ 2022 (vs. 2007) ca. **24.000 (54.000) Zuchten** i.d.R. im Hobby-Bereich mit ca. **375.000 (950.000) Nachzuchtieren** im Jahr



# Welche Gefahr für seltene Rassen?

Verbandsinterne Veränderungen  
z.B. Überalterung der Mitglieder oder neue Rassen

Gesellschaftlicher  
Wandel und  
veränderte Sicht auf  
das (Nutz-)Tier

Nicht die  
Kaninchen-  
Rassen  
sterben aus,  
sondern  
deren Züchter

Zunehmende und  
nicht immer passende  
Regulatorik

Wie bei allen Nutztieren muss auch beim Rassekaninchen  
der Nutzen gegenüber dem Aufwand erkennbar sein

# Gefahren durch Wandel der Vorstellungen in der Gesellschaft



Wandel des Kaninchens vom Nutztier zum Heimtier



hochwertige Lebensmittel vs. emotionale Bindung



Klassische Buchtenhaltung

Veränderte Vorstellung von  
Haltungsbedingungen

vs.

Kaninchen auf der Wiese



Gefahren durch fehlerhafte Projektion von Erkenntnissen und Vermutungen bei Heimtierkaninchen auf Rassekaninchen (angebliche Qualzuchten)

Unkontrollierte Heimtiere vs. kontrollierte Rassekaninchen

# Agenda

---

- ▶ Grundlagen und Motivation zur Erhaltung seltener Kaninchenrassen
- ▶ **Seltene Kaninchenrassen und deren Kategorisierung**
- ▶ Maßnahmen zur Sicherung seltener Rassen



# Neuordnung von Rasse und Farbenschlag ab dem Standard 2018



- ▶ Ziel ist eine **möglichst einheitliche Sicht** innerhalb des neuen Standards



- ▶ Die Rasse wird bei dieser Betrachtung durch typische Ausprägungen von **Gewicht, Körperform und Fellhaar** sowie der **historischen Entwicklung** geprägt ...  
... auch wenn dies weder wissenschaftlich noch vermutlich 100% trennscharf erfolgen kann.
- ▶ So sollen beispielsweise die Wiener-Rassen genauso wenig zusammengefasst werden wie Hermeline mit Farbenzwerger





# Vielfalt der Rassekaninchen

---

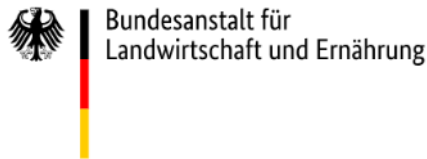
- ▶ 65 Rassen insgesamt
- ▶ 29 Rassen mit nur einem Farbschlag
- ▶ 36 Rassen mit 373 Farb- / Zeichnungskombinationen
  
- ▶ Neuzüchtungsverfahren
- ▶ 5 neue Rassen mit 8 Farbschläge
- ▶ 10 Farbschläge von bereits bestehenden Rassen
  
- ▶ Wichtig ist die Reproduktionsmöglichkeit !!!  
z.B.: der Verlust der Angorakaninchen wäre unersetzlich



# ZDRK ist Mitglied im AK Kleintiere

## ▶ AK Kleintiere im Fachbeirat Tiergenetischer Ressourcen

Als **einheimische Kaninchenrassen** sind solche definiert, die auf dem Gebiet der heutigen Bundesrepublik Deutschland **vor 1949 entstanden** sind **oder** vor diesem Zeitpunkt **nachweislich** in diesem Gebiet gezüchtet wurden und die einen **landwirtschaftlichen Nutzen** haben oder hatten. Dabei werden nur die ursprünglichen Farbschläge in der Liste geführt, die schon vor 1949 in Deutschland gezüchtet wurden.



ENGLISCH STARTSEITE LEICHTE SPRACHE GEBÄRDENSPRACHE



$$GK = 2 \times \frac{Nm \times Nw}{Nm + Nw} + \frac{NZ}{Nm + Nw}$$

GK = Gefährdungskennzahl  
 NZ = Anzahl Züchter  
 Nm = Anzahl männliche Tiere  
 Nw = Anzahl weiblicher Tiere

## Rote Liste

Die Gefährdungskategorien sind folgende:

I	Extrem gefährdet	GK < 200
II	Stark gefährdet	200 < GK < 400
III	Gefährdet	400 < GK < 600
IV	Beobachtung, zurzeit nicht gefährdet	GK > 600

# Tierstatistik durch jährliche Erhebung im ZDRK



- Vereinszuchtbücher sind die Grundlage der Tierstatistik
- Eingabe erfolgt in das Programm der Firma waymark welches mit Unterstützung der BLE erstellt wurde

Statistischer Meldebogen für den Tierbestand und die aufgezogenen Jungtiere 2018

Landesverband: Bayern  
 Verein: KTZV Bay. Kan. Züchter e.V. Kennzeichen: 0926  
 Name und Anschrift des Vorsitzenden: M. Kas. Bär, Postf. 2, 91226, Marktbergel



Nummer	Rasse	Färbung	Anzahl Zuchten	Bestand Valente 2018	Bestand Mütter 2018	Jungtiere 2018
01	Deutsche Riesen	eisengrau		1,0	0,1	
02		dunkelgrau				
03		wildfarben, hasen- und wildgrau				
04		hasenfarbig				
05		schwarz				
06		blau				
07		blaugrau				
08		schinillfarbig				
09		gelb				
10		weiß				
11	Deutsche Riesenschecken	schwarz-weiß	1	1	2	12
12		blau-weiß				
13		havannafarbig-weiß				
14	Deutsche Widder	eisengrau				
15		dunkelgrau				
16		wildfarben, hasen- und wildgrau	1	2	5	25
17		hasenfarbig				
18		blaugrau				
19		gelb				
20		rot				
21		luchfarbig				
22		schinillfarbig				
23		schwarz				
24		blau	1	3	6	30
25		havannafarbig				
26		thuringerfarbig				
27		schwarz-weiß				
28		eisengrau-weiß				
29		dunkelgrau-weiß				
30		wildfarben-weiß, hasen- und wildgrau-weiß				
31		hasenfarbig-weiß				
32		blaugrau-weiß				
33		gelb-weiß				
34		rot-weiß				
35		luchfarbig-weiß				
36		schinillfarbig-weiß				
37		schwarz-weiß				
38		blau-weiß	1	2	4	15
39		havannafarbig-weiß				
40		thuringerfarbig-weiß				

**fairfile** Zucht, Schau und Management für Züchter und Vereine

**ZDRK**

**IGRDEU** Datenerhebung Tiergenetischer Ressourcen in Deutschland

2018

**Züchtere**

**Stichtag**

**meine Daten**

**persönliche Daten**

**Tiere**

**Verwaltung**

**Wichtigster Tierarzt**

**Club**

**Prüfer/in**

Kurzbezeichnung (Rn - Fa)	Rasse	Farbe	Zuchten	Färbere		Jung Tiere	Jungtiere je Zucht
				1.0	0.1		
001 - DR [wild]	Deutsche Riesen, grau bzw. andersfarbig	wildfarben	419	88b	1412	9539	22,74
001 - DR [dunkelgr]	Deutsche Riesen, grau bzw. andersfarbig	dunkelgrau	11	27	43	300	27,27
001 - DR [eisengrau]	Deutsche Riesen, grau bzw. andersfarbig	eisengrau	32	51	75	470	14,69
001 - DR [hasenf]	Deutsche Riesen, grau bzw. andersfarbig	hasenfärbig	12	19	28	198	16,50
001 - DR [schwarz]	Deutsche Riesen, grau bzw. andersfarbig	schwarz	25	41	57	333	13,32
001 - DR [blau]	Deutsche Riesen, grau bzw. andersfarbig	blau	28	45	74	477	17,04
001 - DR [blaugr]	Deutsche Riesen, grau bzw. andersfarbig	blaugrau	4	4	5	50	12,50
001 - DR [gelb]	Deutsche Riesen, grau bzw. andersfarbig	gelb	80	126	220	1455	18,19
001 - DR [schin]	Deutsche Riesen, grau bzw. andersfarbig	schinillfarbig	26	63	108	731	19,12
002 - DR [weiß]	Deutsche Riesenschecken	weiß	134	250	436	2796	26,87
003 - DRsch [schwarz-weiß]	Deutsche Riesenschecken	schwarz-weiß	310	614	1297	7556	24,37
003 - DRsch [blau-weiß]	Deutsche Riesenschecken	blau-weiß	46	75	151	878	18,68
003 - DRsch [havannafarbig-weiß]	Deutsche Riesenschecken	havannafarbig-weiß	23	41	71	511	22,22
004 - DW [wild]	Deutsche Widder	wildfarben	271	458	737	4489	16,56
004 - DW [dunkelgr]	Deutsche Widder	dunkelgrau	9	13	26	191	18,22
004 - DW [eisengrau]	Deutsche Widder	eisengrau	23	31	47	350	15,27
004 - DW [hasenf]	Deutsche Widder	hasenfärbig	2	2	2	9	4,50
004 - DW [schwarz]	Deutsche Widder	schwarz	34	40	58	352	14,67
004 - DW [blau]	Deutsche Widder	blau	22	30	49	228	10,36
004 - DW [blaugr]	Deutsche Widder	blaugrau	11	20	27	137	17,45

# Stars and Poor Dogs der Rassekaninchen

## Teil 1: die Top 10 in 2022



Einheimische Kaninchenrassen sind Rassen, die vor 1949 in Deutschland gezüchtet wurden und einen nachhaltigen landwirtschaftlichen Nutzen haben oder hatten.

Platz	Rassen	Farben	Zuchten	Jungtiere	Gefährdung
1	Zwergwidder	47	2831	34867	
2	Mittelgroße Rexe	29	1424	22898	Beobachtung
3	Kleinsilber	6	1299	21623	Beobachtung
4	Farbenzwerge	56	1692	20710	
5	Deutsche Kleinwidder	31	1117	16254	
6	Blaue Wiener	1	901	16084	Beobachtung
7	Deutsche Riesen	10	799	16059	Beobachtung
8	Helle Großsilber	1	729	14074	Beobachtung
9	Lohkaninchen	4	874	11412	Beobachtung
10	Rote Neuseeländer	1	618	10276	Beobachtung



# Das sind die Top 10 Kaninchenrassen 2022



**Mittelgr.  
Rexe**



**Kleinsilber**



**Farben-  
zwerge**



**Zwergwiddler**



**Deutsche  
Riesen**



**Loh-  
kaninchen**



**Dt. Klein-  
widdler**



**Blaue  
Wiener**



**Helle  
Großsilber**



**Rote Neu-  
seeländer**

# Stars and Poor Dogs der Rassekaninchen

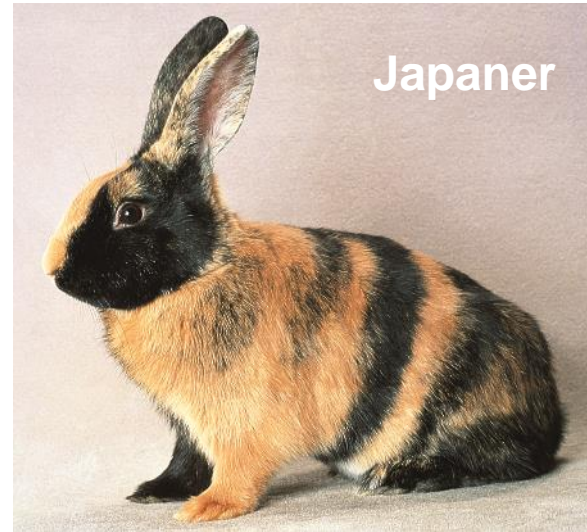
## Teil 2: Platz 37 bis 50 (ab 'gefährdet')



Platz	Rassen	Farben	Zuchten	Jungtiere	Gefährdung
37	Deutsche Großsilber	5	133	3033	Gefährdet
38	Rhönkaninchen	1	150	2932	
39	Rheinische Schecken	1	122	2926	Gefährdet
40	Burgunder	1	156	2772	
41	Schwarzgrannen	1	201	2671	
42	Schwarze Wiener	1	168	2612	Beobachtung
43	Zwergschecken	5	143	2525	
44	Blaugraue Wiener	1	112	2485	Beobachtung
45	Zwergk.-Löwenkopf	3	187	2165	
46	Marderkaninchen	2	104	1882	Extrem gefährdet
47	Separator	1	106	1828	
48	Japaner	1	93	1757	Stark gefährdet
49	Sallander	1	131	1752	
50	Kastanienbr. Lothringer	1	121	1669	

# Ab Platz 37 beginnt die Gefährdung

---



# Stars and Poor Dogs der Rassekaninchen

## Teil 3: Poor Dogs (teils kurz vorm Aussterben)



Platz	Rassen	Farben	Zuchten	Jungtiere	Gefährdung
51	Luxkaninchen	1	95	1404	Stark gefährdet
52	Kalifornier	3	71	1321	
53	Meißner Widder	5	103	1316	Stark gefährdet
54	Zwergsatin	4	72	930	
55	Englische Widder	18	77	662	Extrem gefährdet
56	Angora	6	54	522	Stark gefährdet
57	Zwergwidder-Satin	5	31	514	
58	Fuchskaninchen	8	40	507	Extrem gefährdet
59	Weißer Hotot	1	30	438	
60	Champagne-Silber	1	24	438	
61	Zwergfuchskaninchen	6	35	403	
62	Siamesen	2	22	393	
63	Große Marder	2	21	388	
64	Genter Bartkaninchen	2	16	220	
65	Jamora	1	9	138	



# Das sind die besonders gefährdeten Kaninchenrassen



# PeTA zeigt Schafzüchter und Angorakaninchenzüchter an



## Qualzucht für Wolle ist Tierquälerei – PETA zeigt 43 Züchter an

🕒 Veröffentlicht am 15. April 2021 von PETA-Team

**PETA**

NEUIGKEITEN

KAMPAGNEN

THEMEN ▾

VEGAN LEBEN ▾

AKTIV WERDEN ▾

UNTERSTÜTZEN ▾

SHOP

### 11 Angorazüchter angezeigt wegen Verdacht auf Verstoß gegen das Tierschutzgesetz

Ähnlich verhält es sich bei Angorakaninchen: Obwohl in Deutschland so gut wie keine Angorawolle mehr produziert wird, werden die Kaninchen weiterhin als „Hobby“ gezüchtet. Wir von PETA Deutschland mahnen, dass schon allein die Zucht immenses Leid für die Tiere bedeutet. Denn zuchtbedingt haben sie keinen natürlichen Fellwechsel mehr: Die Kaninchen haben dadurch ein erhöhtes Risiko, Haarballen im Magen zu entwickeln, was tödlich enden kann.

Text von PeTA als Bildunterschrift:  
*Durch die extreme Zucht wurde das Fell der Tiere verändert. Sie können es alleine nicht mehr sauber halten und pflegen.*

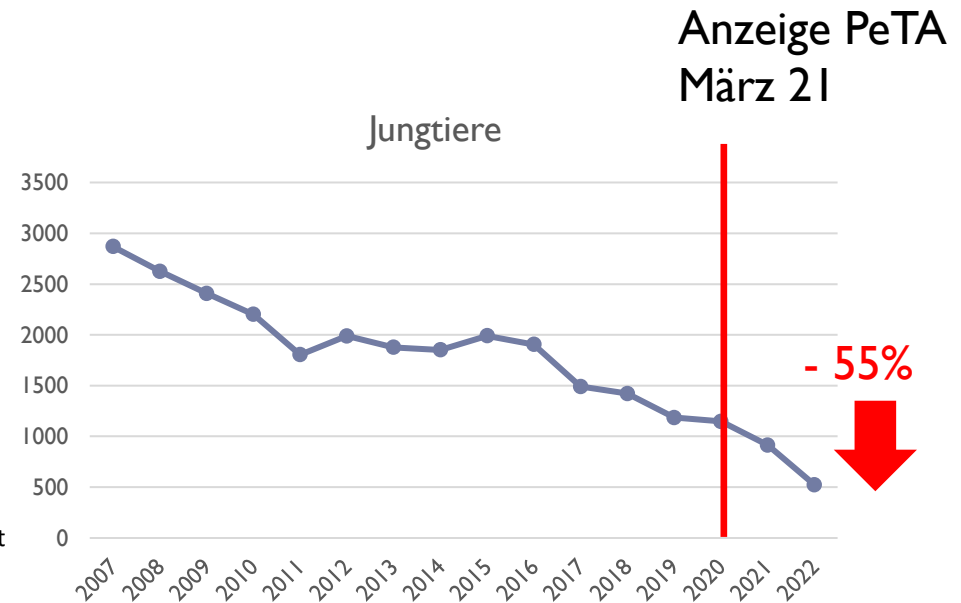
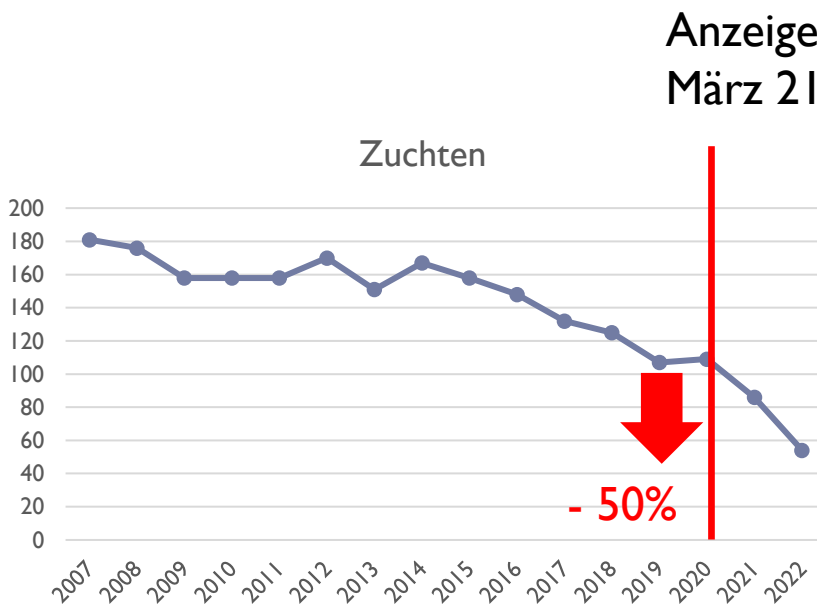


Durch die extreme Zucht wurde das Fell der Tiere verändert. Sie können es alleine nicht mehr sauber halten und pflegen.

# Das sind die Folgen für die gefährdeten Rassen – hier Angora



- ▶ Ungerechtfertigte Qualzuchtvorwürfe bedrohen massiv gefährdete Rassen



Diese Erhebung wurde vom Bundesministerium für Ernährung, Landwirtschaft und Verbraucherschutz (BMELV) finanziert und im Auftrag der Bundesanstalt für Landwirtschaft und Ernährung (BLE) durchgeführt.

# Agenda

---

- ▶ Grundlagen und Motivation zur Erhaltung seltener Kaninchenrassen
- ▶ Seltene Kaninchenrassen und deren Kategorisierung
- ▶ **Maßnahmen zur Sicherung seltener Rassen**



# Weiterhin Förderung einheimischer Kaninchenrassen durch den ZDRK



## 1. Stufe

- ▶ Präsentation in gesonderter Abteilung auf der Bundeskaninchenchau
- ▶ Keine Tierzahlbegrenzung
- ▶ Erhöhung der zu erringenden Auszeichnungen

## 2. Stufe

- ▶ Erstattung von 50% des Kostenbeitrags zur Meldung zur Bundeskaninchenchau
- ▶ Zusätzliche Möglichkeit zum Ausstellen von Häsinnen auf Bundesrammlerschauen



# Enge Zusammenarbeit mit G.E.H. zum Erhalt alter Haustierrassen - Kaninchen



- ▶ Erfolgreiche Zusammenarbeit bei gemeinsamen Studien und auch bei der IGW 2023 in Berlin soll 2024 fortgeführt werden. Bei der IGW 19-28.01.2024 wollen wir die Rassen des Jahres 2024 präsentieren:
- ▶ Marderkaninchen
- ▶ Luxkaninchen
- ▶ Angora



Internationale Grüne Woche  
International Green Week



# Enge Zusammenarbeit mit VdZ e.V. (Verband der Zoologischen Gärten)



- ▶ Bestandsmonitoring einheimischer Nutzierrassen in Zoologischen Gärten als Basis für eine ex-situ in-vivo Erhaltungsstrategie (VdZ e.V.)

Gelungene Beispiele einer neuen Partnerschaft:



Deutsche Großsilber  
havannafarbig im  
Zoo Landau/Pfalz



Japanerkaninchen im Tiergarten Nürnberg

# Zusammenarbeit mit dem BMEL, der BLE und der DGfZ



- ▶ Kaninchen als ‚gleichberechtigtes Nutztier‘ im Nov. 2022 beim Kongress in Bonn

## Nationaler Kongress zur Zucht und Erhaltung alter und bedrohter einheimischer Nutzierrassen



### Vortragsblock Kaninchen



- ▶ Der ZDRK hat als Mitglied im Arbeitskreis Kleintiere des [Fachbeirat Tiergenetische Ressourcen](#) als Arbeitsgremium der Deutschen Gesellschaft für Züchtungskunde (DGfZ) e.V. die Möglichkeit auf die Herausforderungen beim Erhalt unserer Kaninchenrassen hinzuweisen



# Fördermöglichkeiten für seltene Rassen, die nicht zu den ‚Alten‘ zählen



- ▶ Überlegung, die Grenze 1949 auf eine Dauer von mindestens 50 Jahre Zucht für in Deutschland erzüchtete Rassen anzupassen



- ▶ Interessengemeinschaften zu seltenen Rassen fördern den Erhalt mit regelmäßigen Treffen und eigenen Ständen bei den Bundesschauen



- ▶ Die Möglichkeit einer Präsentation der seltenen Rassen mit entsprechendem Werbeeffekt ist in unsere Fachpresse immer gegeben



# Erhaltung seltener Kaninchenrassen



## - was ist zu tun?

---

- ▶ Eindeutiges **Bekenntnis der Politik zur Kleintierzucht zur Selbstversorgung** schaffen (stille Reserve in der Versorgung mit nachhaltigen Nahrungsmitteln)
  - ▶ Initiierung und Unterstützung von **wissenschaftlichen Studien** rund um **Rassekaninchen** vorrangig zu den Themen Tierschutz/Qualzucht sowie rassespezifische Haltung in Aufzucht und Zucht
  - ▶ **Öffentlichkeitsarbeit** außerhalb aber auch innerhalb unseres Verbandes
  - ▶ Unterstützung beim **Aufbau von Kryoreserven** und moderner **Infrastruktur zur Zuchtlenkung**
  - ▶ Unterstützung bei **Zuchttierbeschaffung für Interessenten**, die sich am Erhalt beteiligen wollen
- 



# Erhaltung seltener Kaninchenrassen - was ist zu tun?

---



24. Oktober 2023

## Fragen?

**Herzlichen Dank für Ihre  
Aufmerksamkeit.**

**Bernd Graf  
Am Kirschgarten 62  
67434 Neustadt**

---

