

**10. Sitzung des Arbeitskreises  
Kleintiere des BLE  
in 41569 Rommerskirchen**



**Landwirtschaftliche Kaninchenhaltung  
in Deutschland aus der Sicht des ZDRK**

Referent: Bernhard Graf, Präsident ZDRK

05. Februar 2019

# Grundsätzliche Einordnung - drei Varianten der Kaninchen in DE



## Wildkaninchen

- ▶ Ursprünglich auf der iberische Halbinsel verbreitet
- ▶ Über Frankreich auf die Britischen Inseln und nach Deutschland ausgebreitet



## Kaninchen in landwirtschaftlicher Haltung

- ▶ ist die domestizierte Form des Wildkaninchens
- ▶ Es wird sowohl gehalten als Nutztier zur Fleisch- als auch in der Woll- und Pelzproduktion



## Heimtier

- ▶ Durch die starke Domestizierung sehr zahmes Kaninchen
- ▶ Sehr oft in Zwergform und in allen Farb- und Fellvarianten



# Landwirtschaftliche Haltung - auch hier drei Varianten



## Gewerbsmäßige Produktionsbetriebe (BVK)

- ▶ Stark rückläufige Anzahl von Betrieben
- ▶ Vorrangig auf Fleischproduktion ausgelegte Kaninchen-Mast



## Rassekaninchenzüchter (ZDRK)

- ▶ Organisiert im Zuchtverband ZDRK
- ▶ Rückläufige Tier- und Mitgliederzahlen
- ▶ Satzungsziel: Erhalt der Kaninchenrassen unter Aspekten des Natur- und Tierschutzes



## Nicht organisierte Kaninchenhalter

- ▶ Ohne organisierte Vertretung tätige Einzelhalter kleiner bis mittlerer Bestände
- ▶ Keine Zahlen über Verbreitung verfügbar



# Rasse- und Hobbykaninchenzüchter sind in der Regel Selbstversorger

---

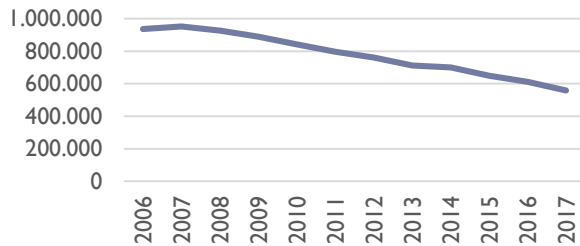


- ▶ Viele Menschen pflanzen Gemüse und Obst im Garten zur **Selbstversorgung**
  - ▶ Manche Menschen halten sich Hühner um täglich frische Eier als **Selbstversorger** zu bekommen
  - ▶ Rasse- und Hobbykaninchenzüchter sind **Selbstversorger**, die wissen wollen, dass es den Tieren gut ergeht, deren Fleisch auf den Tisch des Hauses kommt
- 



# Entwicklung der Rassekaninchen

Anzahl Rasse-Kaninchen



RHD V2 in DE verbreitet und Impfstoff nur über einen Vertrieb

RHD V2 in DE und Impfstoff per Sondergenehmigung

TierSchNutzV für Kaninchen

ZDRK Zucht und Haltungs-Richtlinie

TVT e.V. Merkblatt 78

Jahr	2006	2007	2008	2009	2010	2011	2012	2013	2014	2015	2016	2017
Anzahl Rasse-Kaninchen	936.387	951.831	926.759	889.940	842.322	797.403	761.941	711.222	700.109	650.090	612.384	558.874
Veränderung in %		1,65%	-2,63%	-3,97%	-5,35%	-5,33%	-4,45%	-6,66%	-1,56%	-7,14%	-5,80%	-8,74%

Diese Erhebung wurde vom Bundesministerium für Ernährung, Landwirtschaft und Verbraucherschutz (BMELV) finanziert und im Auftrag der Bundesanstalt für Landwirtschaft und Ernährung (BLE) durchgeführt.

# Entwicklung der gewerblich produzierten Mastkaninchen in DE

---



- ▶ Mangels geeigneter Erhebung fehlen hier verlässliche Zahlen des BVK
- ▶ Laut Aussage des BVK Vorsitzenden sind heute nur noch 20 bis maximal 25 Betriebe in Deutschland, die nach seiner Schätzung unter 500.000 Mastkaninchen pro Jahr produzieren
- ▶ Vor 10 Jahren lag die Anzahl der Betriebe noch zwischen 50 und 60 in Deutschland
- ▶ Angora-Wolle oder Rex-Felle wird offenbar hier nicht mehr produziert



# Die Vielfalt der Rassekaninchen (1/2)



Vom Deutschen Riesen mit 7,00 bis 11,5 kg Lebend-Gewicht ...



... über mittelgroße Rassen wie der Helle Großsilber mit 4,50 bis 5,50 kg Lebend-Gewicht ...

... und kleine Rassen wie das Luxkaninchen mit 2,50 bis 3,25 kg Lebend-Gewicht ...



... bis hin zu Zwerg-Rassen wie dem Hermelin mit 1,1 bis 1,35 kg Lebend-Gewicht.

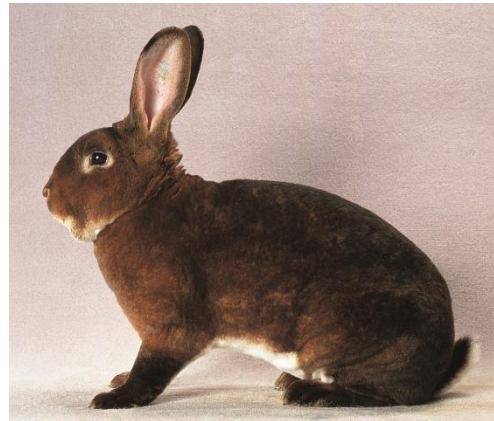




# Die Vielfalt der Rassekaninchen (2/2)



Angora-Wolle als wertvolles  
Naturprodukt



Rex-Felle sind nach wie vor  
begehrte Nebenprodukte  
der Kaninchen

Auch das seidig glänzende  
Fellhaar des Satinkaninchen  
kann zur Pelzproduktion  
verwendet werden





# Fazit zur Entwicklung der Rassekaninchenzucht

---



- ▶ Zunehmende Regulierung erschwert die Haltungsbedingungen
- ▶ Hohe Kosten für die Tiergesundheit stehen nicht mehr in vernünftiger Relation zum Ertrag
- ▶ Sinkender Absatz von Kaninchenfleisch (enger Bezug zum Heimtier)
- ▶ Dennoch gibt es aktuell noch ausreichend Menschen, die sich der Erhaltung der Rassekaninchen widmen, auch wenn einige Rassen als gefährdet gelten müssen



# Landwirtschaftliche Kaninchenhaltung in Deutschland aus der Sicht des ZDRK



5. Februar 2019

## Fragen?

**Herzlichen Dank für Ihre  
Aufmerksamkeit.**

**Bernd Graf  
Am Kirschgarten 62  
67434 Neustadt**

